

CADIPROF innova la copertura odontoiatrica e ortodontica con FAS Fondazione ANDI Salute!

Il nuovo piano offerto agli iscritti di CADIPROF
migliora efficienza e copertura e amplia
i destinatari!



CADIPROF è la Cassa di Assistenza Sanitaria Integrativa per i Lavoratori degli Studi Professionali che gestisce ed eroga le **prestazioni di assistenza sanitaria e socio-sanitaria** a favore dei lavoratori che, in applicazione del **CCNL Studi Professionali**, vengono iscritti alla Cassa.

Dal 1° gennaio 2025 il piano odontoiatrico CADIPROF **innova la gestione delle coperture odontoiatriche e ortodontiche** affidandosi interamente alla professionalità di **FAS Fondazione ANDI Salute**, Fondo sanitario istituito dalla associazione nazionale dentisti italiani.

Il nuovo piano conferma le vecchie coperture ed amplia i **benefici sia per gli iscritti sia per i loro familiari**, introducendo **nuove prestazioni** con un'attenzione particolare alla prevenzione e alla fragilità.

Le garanzie per le lavoratrici e i lavoratori rimangono invariate, ma viene introdotto un **aumento di alcuni dei massimali previsti**, mentre i coniugi/conviventi e i figli degli iscritti possono godere di **vantaggi significativi**: vengono **ampliate le prestazioni odontoiatriche e ortodontiche**, viene inoltre introdotta la **copertura per cure dentarie conseguenti ad infortunio** ed inseriti servizi di assistenza odontoiatrica **d'urgenza**.



Vediamo più in dettaglio **tutte le novità del piano:**



Piano dentale dipendenti:

- **Cure odontoiatriche: Igiene orale e parodontologia; Cure conservative e Chirurgia orale**

Dal 2025 queste coperture sono state confermate con un aumento di massimale per le prestazioni erogate dalla rete ANDI-CADIPROF.

- **Implantologia osteointegrata comprensivo di corona protesica con prevenzione premiante**

Dal 2025 questi trattamenti saranno confermati. Inoltre, dopo il primo anno, purché si dimostri di aver effettuato una visita di controllo e l'ablazione del tartaro, i rimborsi aumenteranno.

- **Riabilitazione protesica su denti naturali o radici**

- **Rimborso per le cure post-infortunio **NEW****

Il rimborso per le cure post-infortunio è una nuova prestazione introdotta da CADIPROF per la prima volta nel piano sanitario.

- **Ortodonzia**

Prestazione migliorata per le prestazioni effettuate nella rete ANDI-CADIPROF. Sono rimborsabili sia gli apparecchi fissi o mobili sia le mascherine invisibili.





Cure odontoiatriche per la famiglia:

- **Riabilitazione protesica tramite impianto osteointegrato per coniuge/convivente**

- **Visita dentistica e sigillature per figli NEW**

Il rimborso per la visita dentistica e le sigillature per i figli è una nuova prestazione introdotta da CADIPROF per la prima volta nel piano sanitario.

- **Ortodonzia dei figli:**

Ecco i tre tipi di trattamenti ortodontici pensati per loro:

- **Ortodonzia intercettiva fino ai 12 anni**
- **Ortodonzia con allineatori dai 12 ai 18 anni**
- **Ortodonzia funzionale dai 12 ai 18 anni**

- **Rimborso per le cure post-infortunio dei figli fino ai 18 anni NEW**

Il rimborso per le cure post-infortunio è una nuova prestazione introdotta da CADIPROF anche in favore dei figli degli iscritti.

- **Rimborso per protesi mobili a genitori FRAGILI e "OVER 65" NEW**

Al fine di supportare il più possibile gli iscritti, CADIPROF ha previsto per loro la possibilità di richiedere il rimborso delle spese sostenute per protesi mobili superiori e inferiori ai genitori fragili e ultra sessantacinquenni.



Ma non finisce qui....

Tra le novità introdotte dal nuovo piano troviamo il servizio di **telemedicina**, prevista in quelle situazioni di **urgenza** in cui è difficoltoso recarsi dal proprio dentista.

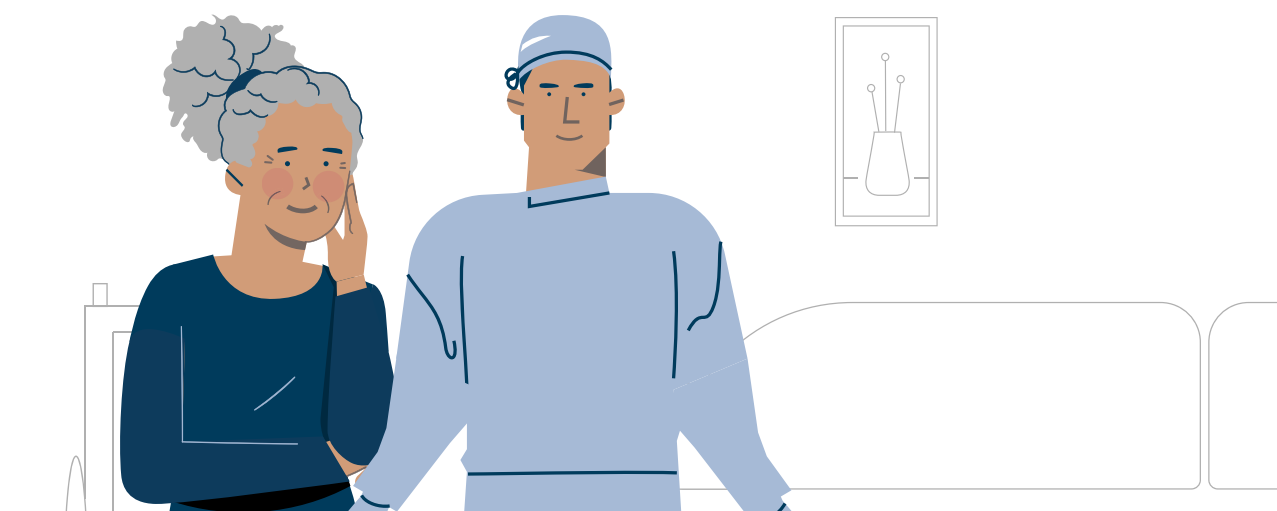
Il servizio è caratterizzato da **due prestazioni**:



un servizio di triage e tele-visita odontoiatrica di **URGENZA**



un servizio di assistenza domiciliare odontoiatrica per i fragili



Più copertura, più servizi, più destinatari

Vai sul sito **cadiprof.it** per conoscere tutti
i dettagli del nuovo piano offerto!



per

